

ラフイナート厚木

洋室8.8帖 オートロック

入居者募集中

305号室



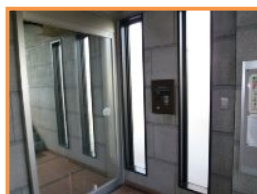
敷地内屋根付き駐輪場有り
スペースに限りがあるので、バイク駐輪不可(原付x、中型大型x)

付近コンビニ等揃っています。一人暮らしに便利な立地。

コンビニ まで徒歩1分
スーパーキミサワ まで徒歩5分
ドラッグストア まで徒歩5分



外観



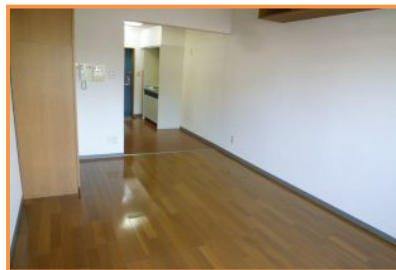
エントランス・オートロック



ミニキッチン(ガスコンロ有り)



室内モニターホン



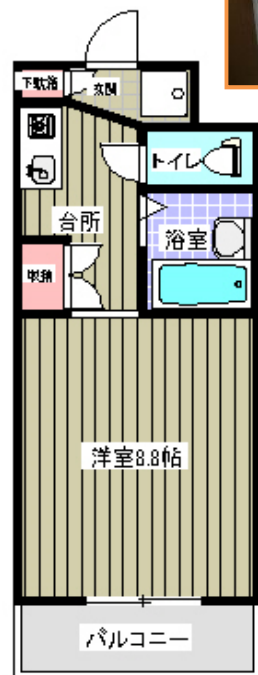
遮音性フローリング



ウォシュレット



バス・トイレ独立タイプ



物件種目	賃貸マンション		
最寄駅	小田急線『本厚木』駅		
間取りタイプ	1R		
賃料	60,000	円	
賃貸条件	敷金 1ヶ月	礼金 0ヶ月	

物件所在地	神奈川県厚木市旭町5-39-18		
交通	「本厚木」駅 徒歩 10分		
建物	建物名	ラフイナート厚木	
	構造・規模	鉄筋コンクリート造 3階建 3階部分	
	使用部分積	24.30 m ²	バルコニー m ²
	間取り内訳	洋室 8.8帖	
築年月	平成 15年 2月	契約期間	2年(更新可)
管理費等	3,500 円/月		
駐車場	無	駐車賃料	円/月
現況	空室	入居日	即
本体設備	電気 上・下水道 プロパンガス 自転車置場		
各戸設備	エアコン フローリング オートロック ウォシュレット		
備考	鍵交換代12,960円 家財保険15,000円/2年		
	NTT Bフレッズ対応物件 CATV加入(基本チャンネルのみ無料、他別途契約)		
業者様へ	鍵は現地対応出来ます。		

■ 図面と現況が相違する場合は現況優先とさせていただきます。 ■ <仲介>ご成約の際には、当社規定の仲介手数料とそれにかかる消費税を別途申し受けます。



神奈川県知事免許 (1) 第 27308 号
売買・賃貸・管理・運営
養菘あらい不動産管理

ホームページから各書式ダウンロード <http://af-k.jp/>
TEL 046(224)2222
FAX 046(224)1496

取引態様
媒介

2014.08.01

手数料	手数料 場合	貸主	0%	借主	100%
	手数料 配分の場合	元付	0%	客付	100%