

# ソレイユ本厚木

号室	賃料(円)	方角	備考
210	54,000	南	3/22解約
304	56,000	南	3/24解約

上下水道料  
定額2,057円/月額

定額なので  
安心ですね。



外観



## 現地案内図

■図面と現況が相違する場合は現況優先とさせていただきます。 ■<仲介>ご成約の際には、当社規定の仲介手数料とそれにかかる消費税を別途申し受けます。

インターネット使い放題  
無料プロードバンド  
(詳細はお問い合わせください)



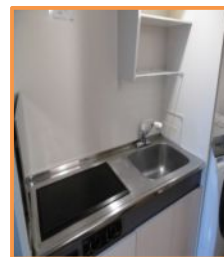
入居申し込み時に、賃貸保証加入をお願いする場合がございます。  
(JIDトリオ50J 契約時総賃料の50%2年毎に総賃料の30%)  
契約者は親権者様(就業者)・保証会社加入(保証人様が居られる場合は不要)

1階に、生活に便利な  
ローソン100円ショップ  
があります

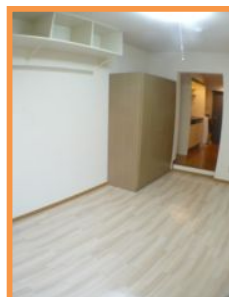


防犯カメラ設置  
セキュリティ完備

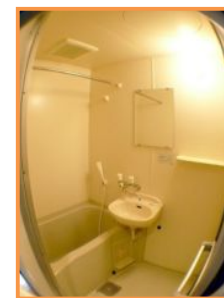
オートロック  
エントランス



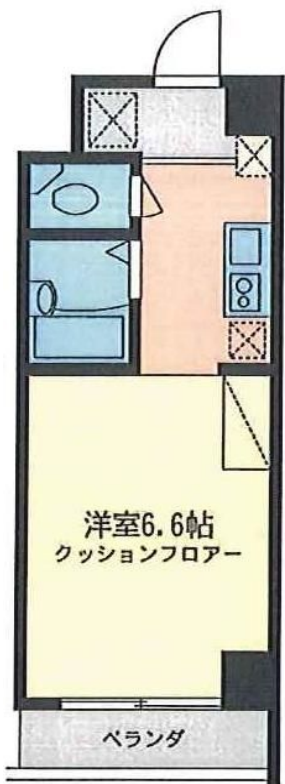
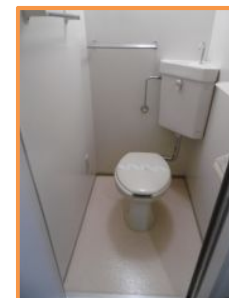
キッチン2口電気コンロ  
(写真はガラストップフラットタイプ)



大型収納(クローゼット)有り



バス・トイレ独立タイプ



物件種目	インターネット無料賃貸マンション		
最寄駅	小田急線『本厚木』駅		
間取りタイプ	1R		
賃料	54,000	円~	
敷金	1	ヶ月	礼金 0 ヶ月

物件所在地	神奈川県厚木市水引1-1-5		
交通	「本厚木」駅 徒歩 8分		
建物	建物名	ソレイユ本厚木	
	構造・規模	鉄筋コンクリート造 5階建	
	使用部分積	19.27~19.65 m <sup>2</sup>	バルコニー m <sup>2</sup>
間取内訳	洋室約6.6帖		
築年月	平成 11 年 11 月	契約期間	2年(更新可)
管理費等	2,000 円/月	上下水道使用料	2,057 円/月
駐車場	無し	駐車賃料	円/月
現況	左記	入居日	左記
本体設備	電気 上・下水道 エレベーター オートロック		
各戸設備	エアコン 電気温水器 照明器具 ミニキッチン		
備考	共用部に防犯カメラ有り。セキュリティ完備!		
	※バイク駐輪不可 ※保証会社加入要確認 鍵交換代12,960円 家財保険15,000円/2年		
業者様へ	412(申込有)のみ内見可。鍵は現地対応出来ます。		

※上下水道料は消費税8%を含んだ金額です。



神奈川県知事免許 (2) 第 27308 号  
売買・賃貸・管理・運営  
養老あらい不動産管理

ホームページから各書式ダウンロード <http://af-k.jp/>  
TEL 046(224)2222  
FAX 046(224)1496

取引態様  
媒介

手数料	手数料 貸主	0%	借主	100%
	手数料 客付	0%	客付	100%

2015.1.30