

# ソラーナ(新築)

駅徒歩4分!! 全室角部屋 日当り良し ☀️ 充実の設備

★入居者募集中★



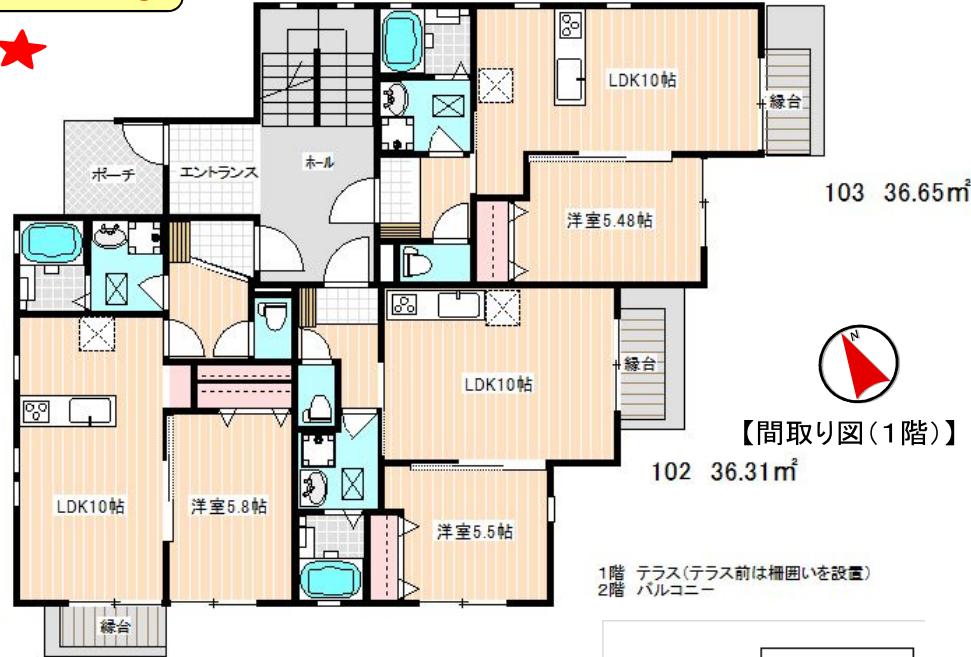
外観(建築中)



LDK(内装仕上げ途中)



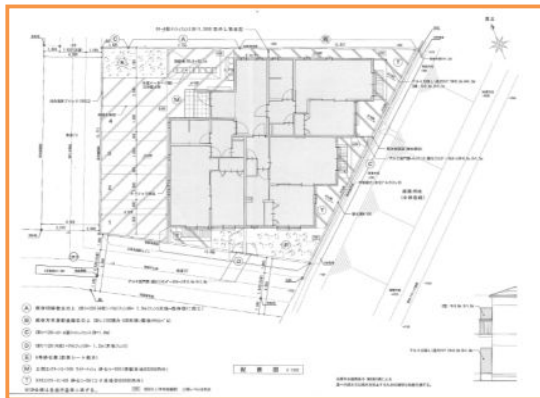
現地案内図



101 38.97㎡

102 36.31㎡

103 36.65㎡



外構工事 参考図面

203	66,000
202	66,000
201	67,000
103	64,000
102	64,000
101	65,000

【賃料表】

物件種目	新築賃貸アパート		
最寄駅	小田急線『愛甲石田』駅		
間取りタイプ	1LDK		
賃料条件	賃料	64,000 円~	
	敷金	1 ヶ月	礼金 1 ヶ月
物件所在地	神奈川県厚木市愛甲2-3-2		
交通	『愛甲石田』駅 徒歩 4分		
建物	建物名	ソラーナ	
	構造・規模	木造	2階建 1・2階部分
	使用部分積	36.31~ ㎡	バルコニー ㎡
	間取り	LDK10帖・洋室5.48~5.8帖	
築年月	平成 27年 3月	契約期間	2年(更新可)
管理費等	3,000 円/月		
駐車場	敷地内4台有り	駐車賃料	8,000 円/月
現況	未完成(建築中)	入居日	H27年3月下旬~
本体設備	電気 上・下水道 駐輪場 プラパンガス		
各戸設備	エアコン2台 ウォシュレット 浴室乾燥機 シャンプードレッサー		
備者	システムキッチン(3ロガスコンロ付)・追焚・無垢フローリング		
	オートロック・TVモニターホン・シャッター(1・2階)・複層ガラス		
	家財保険17,000円/2年		
業者様へ	建築中。建物は3月5日頃、外構は3月15日頃完成予定。		

■図面と現況が相違する場合は現況優先とさせていただきます。 ■<仲介>ご成約の際には、当社規定の仲介手数料とそれにかかる消費税を別途申し受けます。



神奈川県知事免許 (2) 第 27308 号  
売買・賃貸・管理・運営  
養菘あらい不動産管理

ホームページから各書式ダウンロード <http://af-k.jp/>  
TEL 046(224)2222  
FAX 046(224)1496

■取引態様 媒介  
■情報公開日 2015.3.8

手数料	手数料 貸主	0%	借主	100%
	手数料 客付	0%	客付	100%