

パストラルベルフラワー

南向き 生活便利な立地

ドラッグストアセイズ至近 スーパーキミサワの隣り

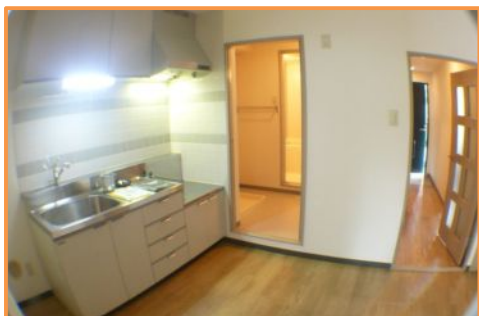
入居者募集中

301号室

岡田保育園
徒歩1分
清和幼稚園
徒歩2分
厚木第二小学校
徒歩5分



外観



キッチン



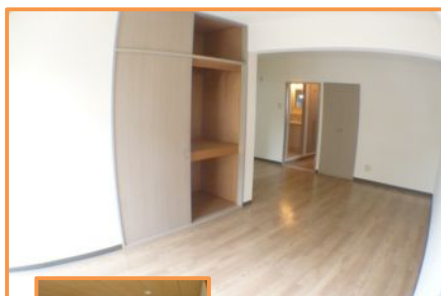
洗面所



トイレ



現地案内図



LDK13帖



和室



2LDKタイプ

物件種目	賃貸マンション		
最寄駅	小田急線『本厚木』駅		
間取りタイプ	2LDK		
賃貸条件	賃料	81,000 円	
	敷金	2 ヶ月	礼金 1 ヶ月

物件所在地	神奈川県厚木市旭町5-35-1		
交通	「本厚木」駅 徒歩 12分		
建物	建物名	パストラルベルフラワー	
	構造・規模	鉄筋コンクリート造 4階建 3階部分	
	使用部分積	60 m ²	バルコニー m ²
	間取内訳	LDK13帖・和6帖・洋4.5帖	
築年月	平成 7年 2月	契約期間	2年(更新可)
管理費等	3,600 円/月		
駐車場	空有	駐車賃料	8,000 円/月
現況	空室	入居日	即
本体設備	電気 上・下水道	給湯	屋根付き駐輪場
各戸設備	給湯	バルコニー	ガスコンロ設置可 エアコン1台
備考	インターネットBフレッツ導入済		
	鍵交換代16,200円 家財保険加入22,000円/2年		
業者様へ	鍵は現地対応出来ます。		

■図面と現況が相違する場合は現況優先とさせていただきます。 ■<仲介>ご成約の際には、当社規定の仲介手数料とそれにかかる消費税を別途申し受けます。



神奈川県知事免許 (2) 第 27308 号
売買・賃貸・管理・運営
養菘あらい不動産管理

ホームページから各書式ダウンロード <http://af-k.jp/>
TEL 046(224)2222
FAX 046(224)1496

取引態様
媒介

手数料	手数料 負担の場合	貸主	0%	借主	100%
	手数料 配分の場合	元付	0%	客付	100%

2015.11.5