

ソレイユ本厚木

インターネット使い放題
無料ブロードバンド
 (詳細はお問い合わせください)

号室	賃料	方角	入居日
215	53,000	東	即
315	55,000	東	即
406	57,000	南	11/未解約
506	57,000	南	相談
513	57,000	東	即

入居申し込み時に、賃貸保証加入をお願いする場合がございます。
 (日本セーフティー 初回保証料総賃料の50%、1年毎に保証更新料10,000円)
学生の場合、契約者は親権者様(就業者)・保証会社加入(保証人様が居られる場合は不要)



オートロック
エントランス
防犯カメラ設置
セキュリティ完備
TVカラーモニターホン
(録画機能付き)

上下水道料
定額2,057円/月額

定額なので
 安心ですね。



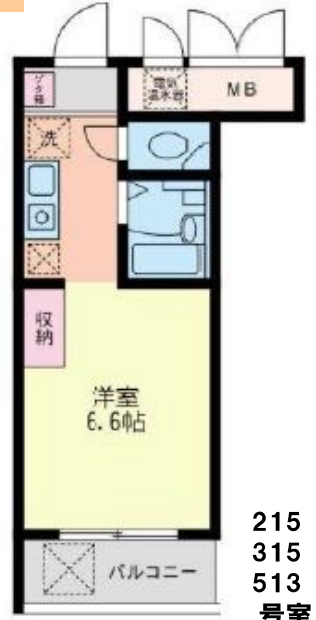
1階に、生活に便利な
ローソン100円ショップ
があります

外観

鮮やかなカラーモニターで、来訪者がわかります
録画機能も付いて安心です!



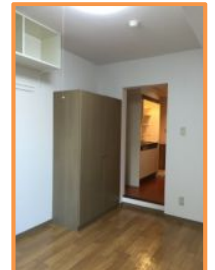
現地案内図



キッチン2口電気コンロ



広いキッチンスペース



大型収納(クロゼット)有り



バス・トイレ独立

215
 315
 513
 号室

物件種目	インターネット無料賃貸マンション		
最寄駅	小田急線『本厚木』駅		
間取りタイプ	1R		
賃料条件	賃料	55,000	円~
	敷金	1ヶ月	礼金 0ヶ月
物件所在地	神奈川県厚木市水引1-1-5		
交通	「本厚木」駅 徒歩 8分		
建物	建物名	ソレイユ本厚木	
	構造・規模	鉄筋コンクリート造 5階建	
	使用部分積	19.27・19.65 m ²	バルコニー m ²
間取内訳	洋室約6.6帖		
築年月	平成 11年 11月	契約期間	2年(更新可)
管理費等	2,000 円/月	上下水道使用料	2,057 円/月
駐車場	無し	駐車賃料	円/月
現況	空室	入居日	左記
本体設備	電気 上・下水道 エレベーター オートロック		
各戸設備	エアコン 電気温水器 照明器具 ミニキッチン		
備考	共用部に防犯カメラ有り。セキュリティ完備!		
	※バイク駐輪不可 ※保証会社加入要確認 鍵交換代12,960円 家財保険17,000円/2年		
業者様へ	内見可。鍵は現地対応できます。		

※上下水道料は消費税8%を含んだ金額です。

神奈川県知事免許 (2) 第 27308 号
売買・賃貸・管理・運営
養菴あらい不動産管理

ホームページから各書式ダウンロード <http://af-k.jp/>
TEL 046(224)2222
FAX 046(224)1496

取引態様
媒介
 2015.11.15

手数料	手数料負担の場合	貸主	0%	借主	100%
	手数料配分の場合	元付	0%	客付	100%
仲介業者様に入居活動金100%					