

藤野貸家(上依知)

専用庭付
敷地内駐車場スペースあり

依知南小学校学区

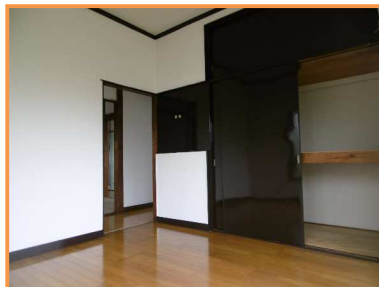
入居者募集中



外観



和室6・4.5帖



洋室4.5帖



庭付き



キッチン・室内洗濯機置き場(防水パン)



浴室



現地案内図



玄関付近 外庭

ペット室内飼育の場合
敷金3ヶ月です。



物件種目	貸家平屋一戸建		
最寄駅	小田急線『本厚木』駅		
間取りタイプ	3K		
賃貸条件	賃料	65,000	円
	敷金	2ヶ月	礼金 1ヶ月

物件所在地	神奈川県厚木市中依知399-1		
交通	「本厚木」駅	バス 12分	
	「追分」バス停	徒歩 2分	
建物	建物名	藤野貸家	
	構造・規模	木造	1階建
	使用部分積	59 m ²	バルコニー m ²
	間取内訳	洋室4.5帖 和室6帖 和室4.5帖	

築年月	昭和 50年 月	契約期間	2年(更新可)
管理費等	無 円/月		
駐車場	敷地内	駐車賃料	0円/月
現況	空室	入居日	相談
本体設備	電気 上・下水道 プロパンガス 庭有り		
各戸設備	給湯 収納 ウォシュレット 室内洗濯機防水パン		
備考	家財保険22,000円/2年		
	リフォーム済。室内ペット飼育をご希望の方は、敷金3ヶ月になります。ご相談下さい。		
業者様へ	鍵は現地対応出来ます。		

図面と現況が相違する場合は現況優先とさせていただきます。 <仲介>ご成約の際には、当社規定の仲介手数料とそれにかかる消費税を別途申し受けます。

神奈川県知事免許 (2) 第 27308 号
売買・賃貸・管理・運営
葵苑あらい不動産管理

ホ-ムページご覧下さい!! <http://af-k.jp/>
TEL 046(224)2222
FAX 046(224)1496

取引態様
媒介
 情報公開日
 2016.7.1

手数料	手数料負担の場合	貸主	0%	借主	100%
	手数料配分の場合	元付	0%	客付	100%